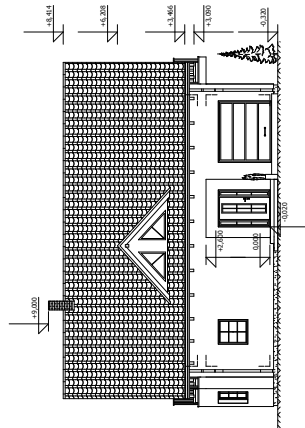
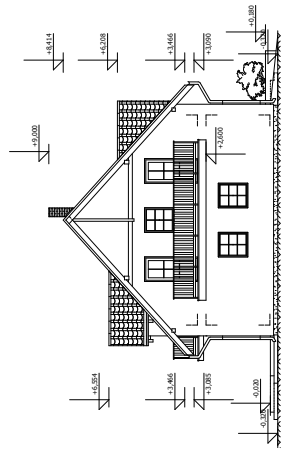


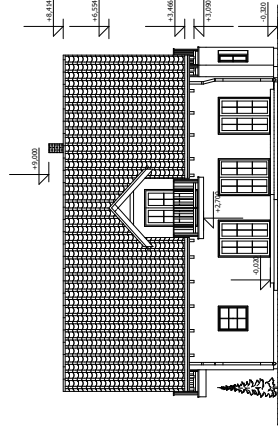
POHLED SEVERNÍ



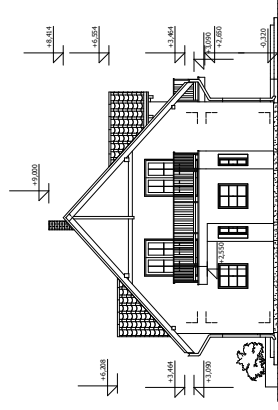
POHLED ZÁPADNÍ



POHLED JIŽNÍ

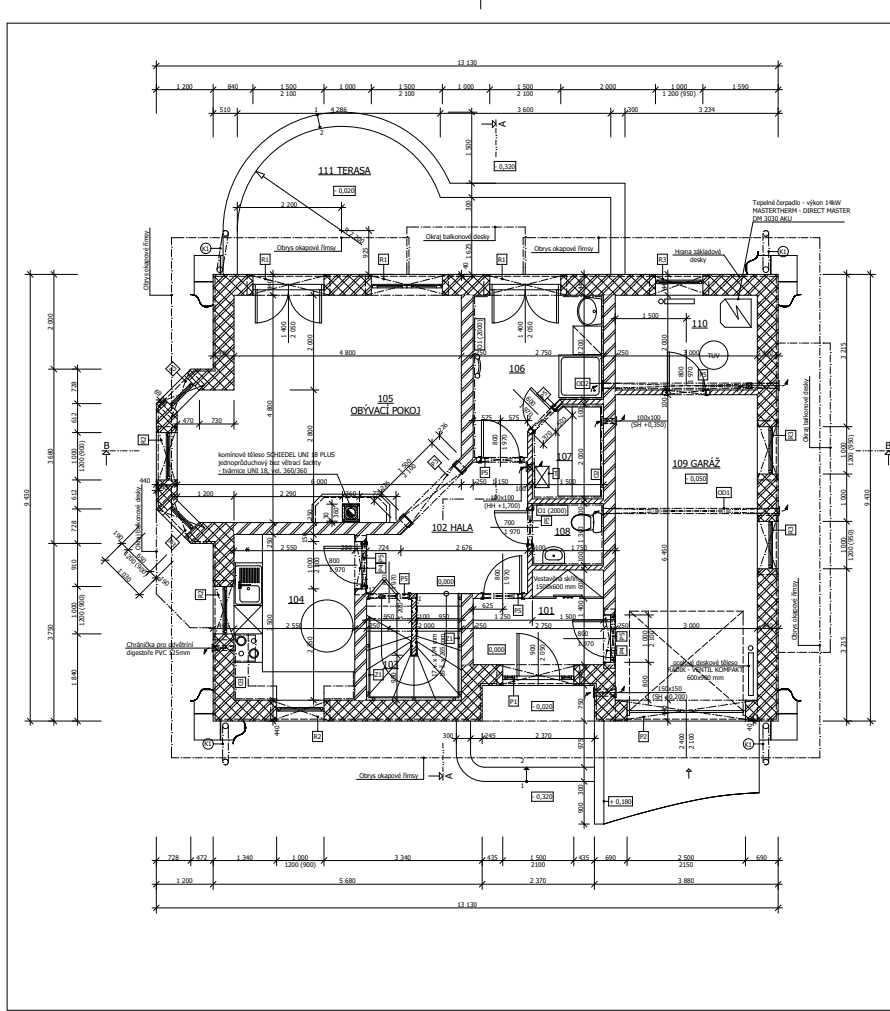


POHLED VÝCHODNÍ



	Ing. Jaroslav Šteplík Ing. Jaroslav Šteplík	Ing. Jaroslav Šteplík Ing. Jaroslav Šteplík	Ing. Jaroslav Šteplík Ing. Jaroslav Šteplík
	Plynová ústředna 203 13 136 016 tel. 318 230 979 e-mail: info@energon.cz http://www.energon.cz	Novostavba rodinného domu „Stará Huť“ K. U. Dobříš, parc.č. 72/148	Novostavba rodinného domu „Stará Huť“ K. U. Dobříš, parc.č. 72/148
IČ: 25737864 DIČ: CZ-024-031140		IČ: 25737864 DIČ: CZ-024-031140	
VÝŠKA: 1100		VÝŠKA: 1100	
POHLEDY		POHLEDY	
9		9	

	Ing. Jaroslav Šteplík Ing. Jaroslav Šteplík	Ing. Jaroslav Šteplík Ing. Jaroslav Šteplík	Ing. Jaroslav Šteplík Ing. Jaroslav Šteplík
	Plynová ústředna 203 13 136 016 tel. 318 230 979 e-mail: info@energon.cz http://www.energon.cz	Novostavba rodinného domu „Stará Huť“ K. U. Dobříš, parc.č. 72/148	Novostavba rodinného domu „Stará Huť“ K. U. Dobříš, parc.č. 72/148
IČ: 25737864 DIČ: CZ-024-031140		IČ: 25737864 DIČ: CZ-024-031140	
VÝŠKA: 1100		VÝŠKA: 1100	
POHLEDY		POHLEDY	
10		10	



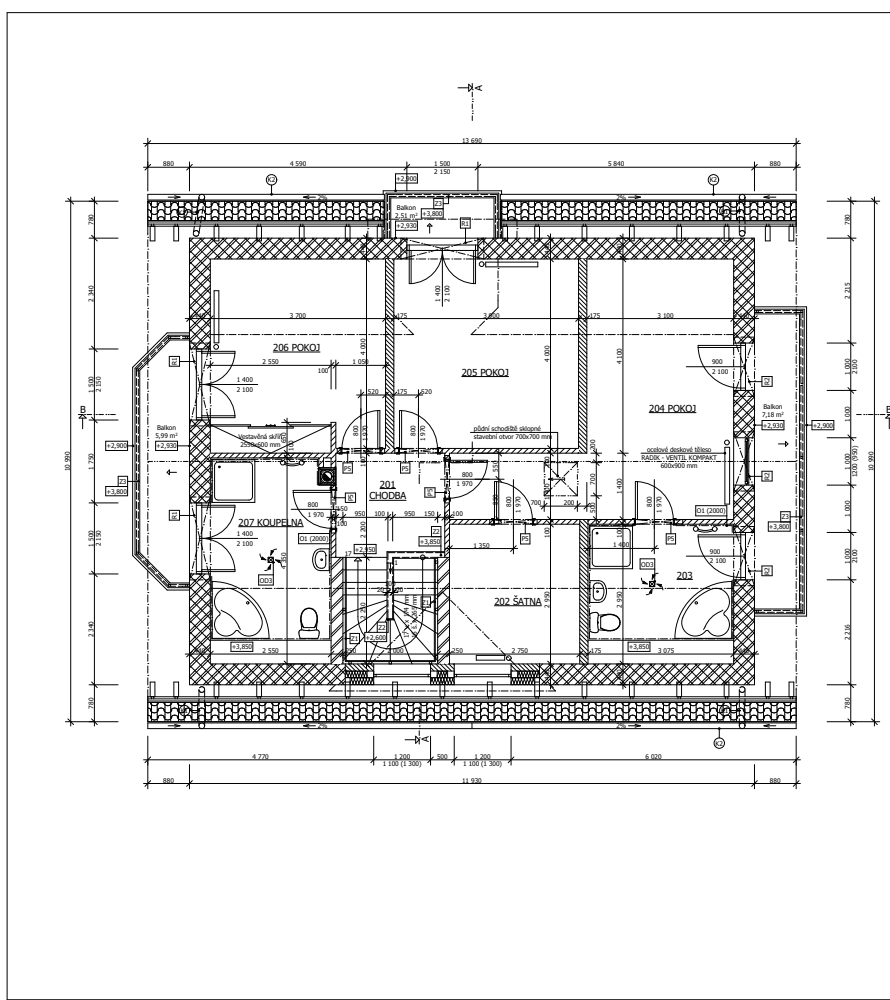
**LEGENDA MÍSTNOSTÍ**

číslo míst.	název místnosti	plocha m <sup>2</sup>	podlahová úprava	stropní stín a strop
101	ZÁDĚŘÍ	4,78	keramická dlažba	Štuková omítka
102	HALA	6,98	keramická dlažba	Štuková omítka
103	SCHODIŠTĚ	4,31	keramická dlažba	Štuková omítka
104	KUCHYŇ	9,17	keramická dlažba	Štuková omítka + k.o. kuch. linky
105	OBYVACÍ POKOJ	27,24	dř. plovoucí podlaha	Štuková omítka
106	KOUPELNA	8,06	keramická dlažba	Štuková omítka + k.o. 2,0 m
107	SALINA	2,59	dřevěný obklad	dřevěný obklad
108	WC	1,44	keramická dlažba	Štuková omítka + k.o. 2,0 m
109	GARÁŽ	17,87	bet. mazanina	Štuková omítka
110	TECHNICKÁ MÍSTNOST	5,17	bet. mazanina	Štuková omítka
111	TERASA	17,39	mrazuvzdorná dlažba	fasáda

**LEGENDA MATERIÁLŮ**

- obvodová nosná konstrukce tl. 440 mm z cihelných bloků POROTHERM CB 44 P+D (440/247/236), penovost v tlaku P10, poč. odbočnost REI 180 min, na superizolační matu POROTHERM TM
- vnitřní nosná zděná z cihelných bloků POROTHERM 24 P+D (240/372/236), penovost v tlaku P15, poč. odbočnost REI 180 min, na matu MWC 5,0
- vnitřní nenosná příčlově zdivo tl. 115 mm z přílovek POROTHERM 11,5 P+D (115/497/236), penovost v tlaku P10, poč. odbočnost EI 45 min, na matu MWC 5,0
- vnitřní nenosná příčlově zdivo tl. 100 mm z cihel YTONG

<p>Průmyslová 1665 263 01 Dobříš tel.: 238 250 597 e-mail: energon@energoc.cz http://www.energoc.cz</p>	<p>podporující projektant: Karel Smetana</p> <p>investor: SAH Invest s.r.o., Tachovské náměstí 90/2, 130 00 Praha 3</p>	<p>výpracoval: Marek Šnajdr</p> <p>město/obec: Stará Huť</p> <p>stavba: Novostavba rodinného domu, Stará Huť k. u. Dobříš, parc.č. 712/48</p>	<p>parc.: číslo zakázky: 3/2007</p> <p>stupeň PD: dokumentace pro provádění stavby</p> <p>datum: 27. listopadu 2007</p>
	<p>číslo výkresu: 1:50</p>	<p>mřížka: PRŮZEMÍ</p>	<p>číslo výkresu: 3</p>
	<p>číslo výkresu: 1:50</p>	<p>mřížka: PRŮZEMÍ</p>	<p>číslo výkresu: 3</p>
	<p>číslo výkresu: 1:50</p>	<p>mřížka: PRŮZEMÍ</p>	<p>číslo výkresu: 3</p>



**LEGENDA MÍSTNOSTÍ**

číslo míst.	název místnosti	plocha m <sup>2</sup>	podlahová úprava	stropní stín a strop
201	CHODBA	5,51	dř. plovoucí podlaha	Štuková omítka
202	ŠATNA	7,96	dř. plovoucí podlaha	Štuková omítka
203	KOUPELNA	9,44	keramická dlažba	Štuková omítka + k.o. 2,0 m
204	POKOJ	21,11	dř. plovoucí podlaha	Štuková omítka
205	POKOJ	16,20	dř. plovoucí podlaha	Štuková omítka
206	POKOJ	14,99	dř. plovoucí podlaha	Štuková omítka
207	KOUPELNA	11,00	keramická dlažba	Štuková omítka + k.o. 2,0 m

**LEGENDA MATERIÁLŮ**

- obvodová nosná konstrukce tl. 440 mm z cihelných bloků POROTHERM CB 44 P+D (440/247/236), penovost v tlaku P10, poč. odbočnost REI 180 min, na superizolační matu POROTHERM TM
- vnitřní nosná zděná z cihelných bloků POROTHERM 24 P+D (240/372/236), penovost v tlaku P15, poč. odbočnost REI 180 min, na matu MWC 5,0
- vnitřní nenosná příčlově zdivo tl. 115 mm z přílovek POROTHERM 11,5 P+D (115/497/236), penovost v tlaku P10, poč. odbočnost EI 45 min, na matu MWC 5,0
- vnitřní nenosná příčlově zdivo tl. 100 mm z cihel YTONG

- plátek RONO 175, délky 1750 mm - RONO A 175, plátek POROTHERM 23,8 (délka 1750 mm) - 3ks
- plátek RONO 150, délky 1500 mm - RONO A 175, RONO B 175, plátek POROTHERM 23,8 (délka 1500 mm) - 3ks
- 1ks keramický plátek POROTHERM 11,5 (115/71 mm), délky 1000 mm - 8ks

<p>Průmyslová 1665 263 01 Dobříš tel.: 238 250 597 e-mail: energon@energoc.cz http://www.energoc.cz</p>	<p>podporující projektant: Karel Smetana</p> <p>investor: SAH Invest s.r.o., Tachovské náměstí 90/2, 130 00 Praha 3</p>	<p>výpracoval: Marek Šnajdr</p> <p>město/obec: Stará Huť</p> <p>stavba: Novostavba rodinného domu, Stará Huť k. u. Dobříš, parc.č. 712/48</p>	<p>parc.: číslo zakázky: 3/2007</p> <p>stupeň PD: dokumentace pro provádění stavby</p> <p>datum: 27. listopadu 2007</p>
	<p>číslo výkresu: 1:50</p>	<p>mřížka: PODKROVÍ</p>	<p>číslo výkresu: 4</p>
	<p>číslo výkresu: 1:50</p>	<p>mřížka: PODKROVÍ</p>	<p>číslo výkresu: 4</p>
	<p>číslo výkresu: 1:50</p>	<p>mřížka: PODKROVÍ</p>	<p>číslo výkresu: 4</p>