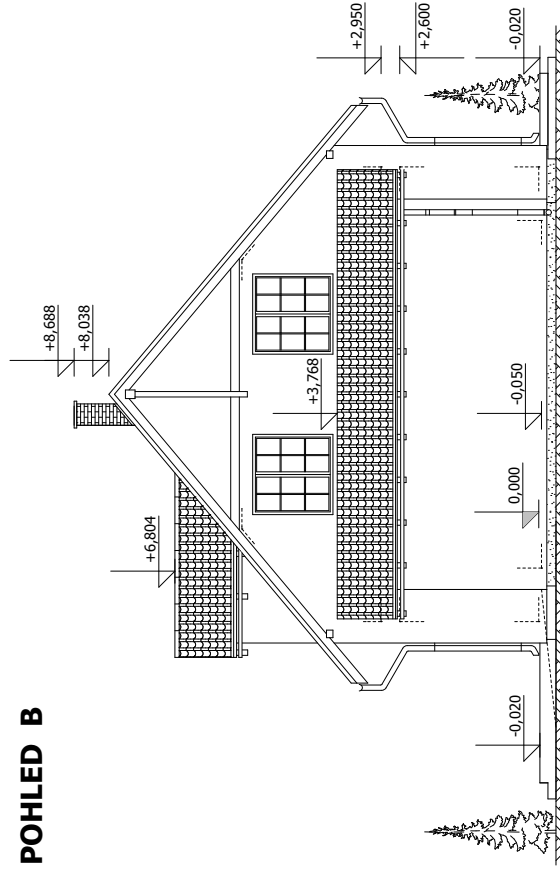
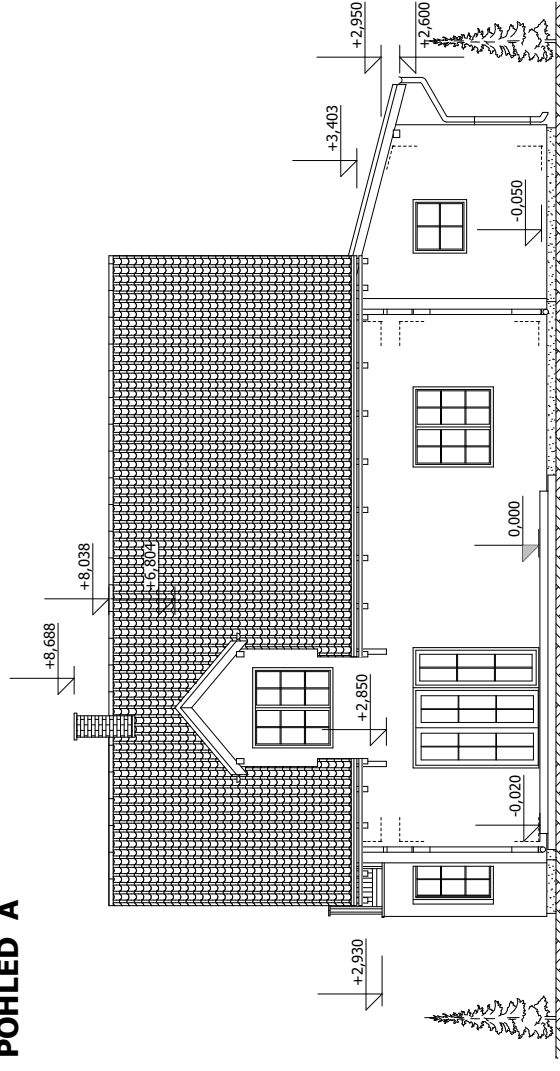


POHLED B



POHLED A



ENERGON
DOBŘÍŠ S.R.L.S.

Průmyslová 1665
263 01 Dobříš
tel.: 318 520 597
e-mail: energon@energou.cz
http://www.energou.cz

IČ: 25727362
DIČ: 002-60193140

zodpovědný projektant:
Karel Smetana
investor: #Profese

vpracoval:
Marek Šmágl

paré:

kraj: Středočeský

město/obec: Stará Huť

číslo zakázky: ?/2007

stavba:

Novostavba rodinného domu, Stará Huť
k. ú. Dobříš, typ #Formát

stupeň PD:
dokumentace pro provádění
stavby

datum: 12. prosince 2007

výkres:

POHLEDY

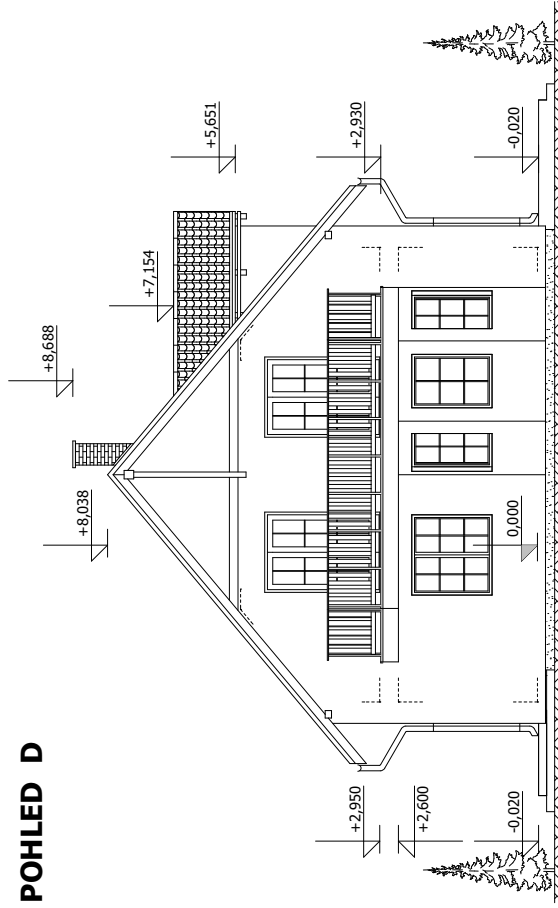
měřítko:

1:100

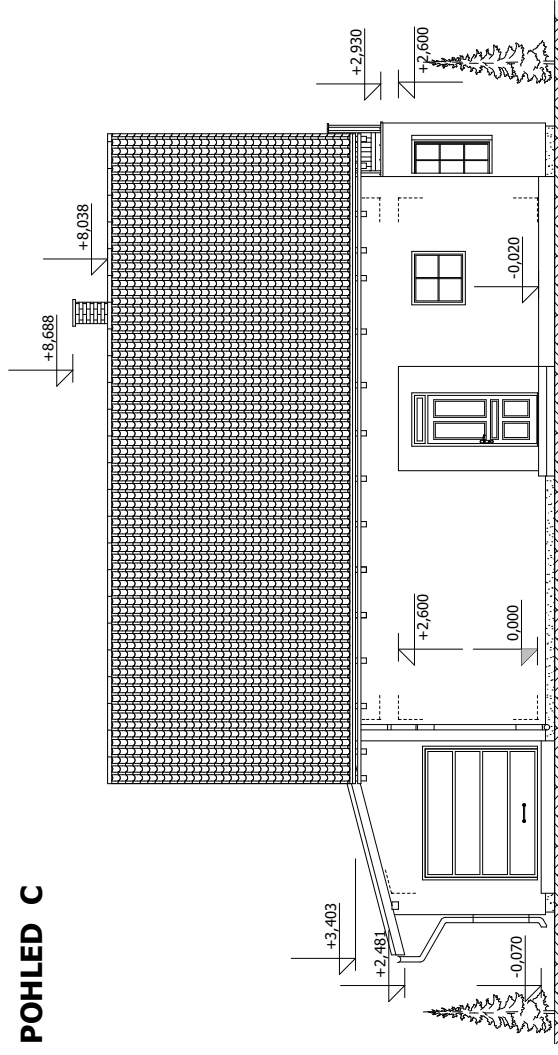
číslo výkresu:

9

POHLED D



POHLED C



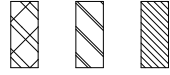
ENERGON DOBŘÍŠ S. R. O.	
Průmyslová 1665 263 01 Dobříš tel.: 318 520 597 e-mail: energon@energon.cz http://www.energon.cz	
IČ: 25727362 DIČ: 002-60193140	

zodpovědný projektant: Karel Smetana	vpracoval: Marek Šmágl	paré:
investor: #Profese	město/obec: Stará Huť	číslo zakázky: ?/2007
stavba: Novostavba rodinného domu, Stará Huť k. ú. Dobříš, typ #Formát		stupeň PD: dokumentace pro provádění stavby
výkres: POHLEDY		datum: 12. prosince 2007
		měřítko: 1:100
		číslo výkresu: 10

LEGENDA MÍSTNOSTÍ

obložení místn.	název místnosti	plocha m ²	podlahová úprava	podhled stropu
101	ZADVEŘÍ	3,83	keramická dlažba	stuková omítka
102	HALA	6,42	keramická dlažba	stuková omítka
103	SCHODIŠTÍ	4,55	keramická dlažba	stuková omítka
104	KUCHYŇ	1,53	keramická dlažba	stuková om. + k.o. kuch. linky
105	OBYVACÍ POKOJ	27,43	dla.plovoucí podlaha	stuková omítka
106	LOŽNICE	14,31	dla.plovoucí podlaha	stuková omítka
107	KOUPELNA	4,20	keramická dlažba	stuková omítka + k.o. 1,8 m
108	TECHNICKÁ MÍSTNOST	4,40	bet. mazaránna	stuková omítka
109	GARÁŽ	19,50	bet. mazaránna	stuková omítka
110	TERASA	21,00	mrazuvzdorná dlažba	fasáda

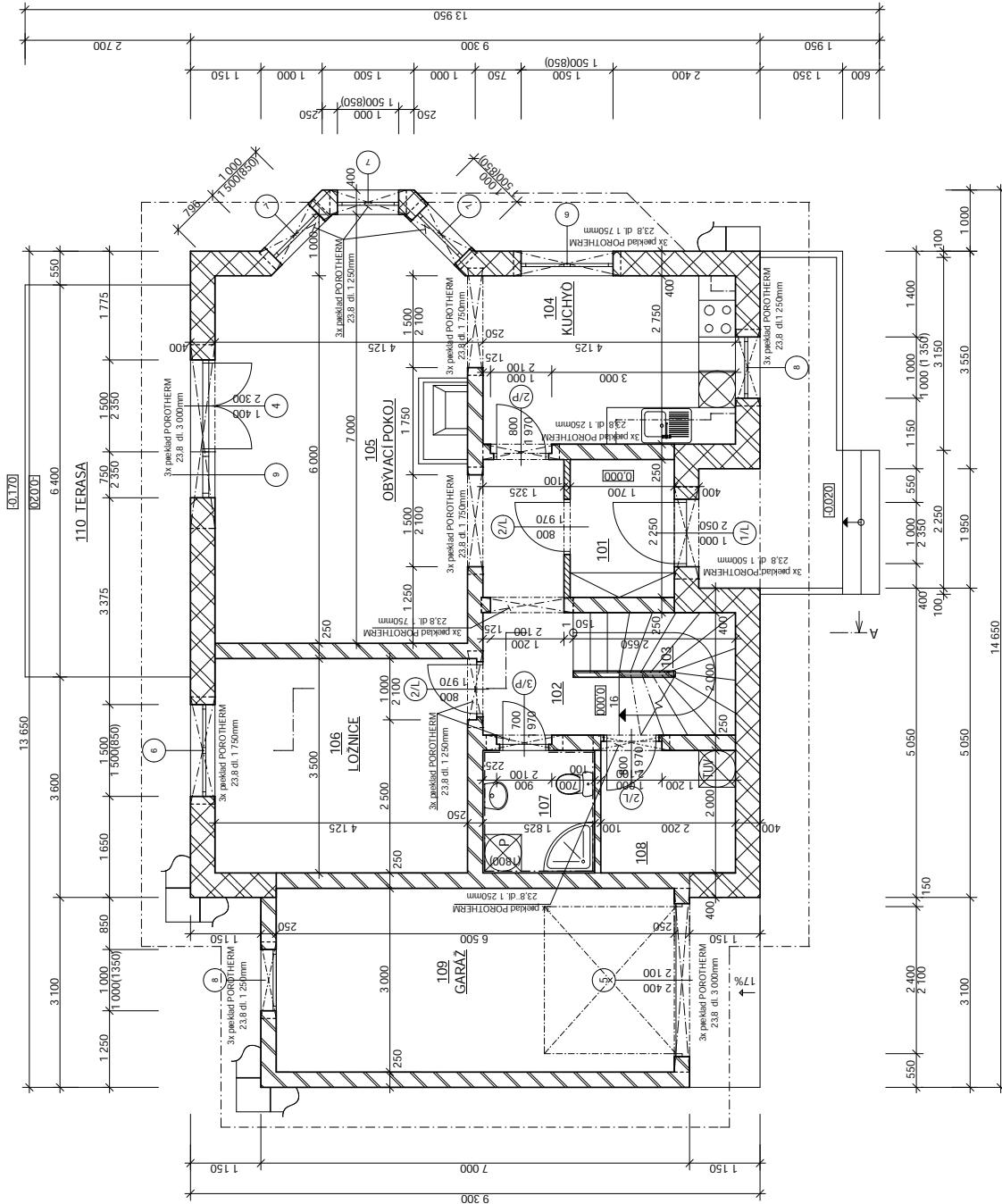
LEGENDA MATERIÁLŮ



obvodová nosná zdívka z cihelých bloků POROTHERM CB 40 (400/247/238), pevnost v tlaku P10, požadovaná odolnost REI 180 min, na superizolační maltu POROTHERM TM

vnitřní nosná zdívka z cihelých bloků POROTHERM CB 24 (240/372/249), pevnost v tlaku P10, požadovaná odolnost REI 180 min, na superizolační maltu POROTHERM TM

vnitřní nenosná plešková zdívka z pleškových POROTHERM CB 11.5 (115/497/249), pevnost v tlaku P10, požadovaná odolnost EI 120 min, na superizolační maltu POROTHERM TM



Průmyslová 1665
263 01 Dobruška
tel.: 318 520 597

E-mail: energon@energon.cz
<http://www.energon.cz>

Zodp. projektant
Výpracoval
Jiří ŠMĚTANA
Jaroslav PAVLÁSEK

Investor: SAV Invest, s.r.o.
Tachovské náměstí 90/2, 130 00 Praha 3 - Žitkov

obec: Stara Hůr
stupně PD
projekt pro stavební provedení

okres: Plzeň-jih
stavba
Novostavba rodinného domu

obložení místn.
obložení místn.
obložení místn.
obložení místn.

číslo zakázky
datum
mřížka
obložení místn.

P 04/07
květen 2007
1:50
3

Typ domu - E₂

obložení místn.

PUDORYS 1MP

obložení místn.

LEGENDA MÍSTNOSTÍ

číslo místn.	název místnosti	plocha m ²	podlahová úprava	perfor. stěna a strop
201	CHODBA	6,77	keramická dlažba	štuková omítka
202	POKOJ	14,33	keramická dlažba	štuková omítka
203	POKOJ	23,17	dř. ploševé-podlaha	štuková omítka
204	POKOJ	15,06	dř. ploševé-podlaha	štuková omítka
205	KOUPELNA	8,92	keramická dlažba	štuková omítka + k.o. 1,8 m
206	ŠATNA	4,84	dř. ploševé podlaha	štuková omítka
207	BALKON	5,90	bet. mazanina	fasáda

LEGENDA MATERIÁLŮ



obvodová nosná konstrukce tl. 400 mm z cihelných bloků POROTHERM CB 40 P+D (400/247/238), pevnost v tahu P10, pož. odolnost REI 180 min, na superizolační matu POROTHERM TM



vnitřní nosné stěvy z cihelných bloků POROTHERM 24 P+D (240/272/238), pevnost v tahu P15, pož. odolnost REI 180 min, na matu MC 5,0



vnitřní nosné příčkové stěvy tl. 115 mm z příčkové POROTHERM 11,5 P+D (115/497/238), pevnost v tahu P10, pož. odolnost REI 45 min, vnitřní izolace (MC 5,0)



vnitřní nosné příčkové stěvy tl. 100 mm z cihel YTONG

P1

příklad ROKO 175, 48kg, 1750 mm - ROKO A 175, ROKO B 175, příklad POROTHERM 23,8 (délka 1750 mm) - 4ks

P4

3x keramický příklad POROTHERM 23,8 (70/238 mm), 48kg, 1250 mm - 2ks

P8

1x keramický příklad POROTHERM 11,5 (115/71 mm), 48kg, 1000 mm - 5ks

O1

Keramický obklad do výšky 2m, v místě sprchového koutu, lepit do vodotěsné mříže

O2

Keramický obklad - pás za kuchyňskou linkou mezi pracovní deskou a horním skříňkami

Z1

Schodišťové madlo - dřevěné přímo 20x4 cm, uchyteno na nosiči z oceli schodiště, min. vodotěsnost vnitřního líc příčky od jej. 70mm

O21

Ochráňací WC PVC 110, pomocí el. ventilátoru, ušlechťeno pod stropem, vedeno přes garáž, kde bude zakryto sádkováním

O23

Ochráňací keramický PVC 110, pomocí el. ventilátoru, ušlechťeno pod stropem, vedeno přes garáž, kde bude zakryto sádkováním, před výhledem ven bude napojeno odvětrání z garáže

